





Foutcodes en symbolen

Wat u ziet	Wat het betekent	Wat u moet doen
	Batterij is bijna leeg – wanneer het batterijsymbool tijdens het testen op het scherm blijft staan.	Vervang de batterij zo snel mogelijk.
	Temperatuur te hoog of te laag.	Ga naar een plaats die zich binnen het werkbereik voor de meter bevindt: 5 °C–45 °C. Geef het apparaat en de teststrips twintig minuten de tijd om zich aan de temperatuur aan te passen voor u gaat testen.
	De teststrip is niet genoeg gevuld om een nauwkeurig resultaat te geven.	Verwijder de teststrip en herhaal de test met een nieuwe teststrip.

Raadpleeg de handleiding voor volledige instructies, waaronder probleemoplossing en informatie over fouten.

Wat u ziet	Wat het betekent	Wat u moet doen
	De meter detecteert een gebruikte teststrip.	Haal de teststrip uit de meter en test opnieuw met een nieuwe teststrip. Wacht tot u de knipperende bloeddruppel op het scherm ziet voordat u het bloedmonster toevoegt.
	Teststrip niet goed ingestoken.	Verwijder de teststrip en steek hem er op de juiste wijze in.
E5 en E6, E8 en E9, E10–E13	Mogelijk software- of hardware-probleem.	Haal de teststrip uit de meter en test opnieuw met een nieuwe teststrip. Als u problemen blijft ondervinden, neem dan contact op met de klantenservice.

Wat u ziet	Wat het betekent	Wat u moet doen
	Verkeerde teststrip.	Haal de teststrip uit de meter en test opnieuw met een CONTOUR TS-teststrip.
	Testresultaat is "HI" (Hoog; hoger dan 33,3 mmol/l) of Testresultaat is "LO" (Laag; lager dan 0,6 mmol/l).	<ul style="list-style-type: none"> Was uw handen en de prikplaats. Herhaal de test met een nieuwe teststrip. Als uw resultaat nog steeds "HI" (Hoog) of "LO" (Laag) is, neem dan onmiddellijk contact op met uw arts of medische zorgverlener.

VOORZICHTIG: Glucoseniveaus boven 13,9 mmol/l of onder 2,8 mmol/l kunnen een mogelijk ernstige medische toestand aangeven.

Lokale vertegenwoordiger:
 Ascensia Diabetes Care Netherlands B.V.
 Vermogenweg 107
 3641 SR Mijdrecht
 Nederland
 Tel: 0800 235 22 937
 info@diabetes.ascensia.nl
www.diabetes.ascensia.com



2797




90005576
 Rev. 12/19

Contour[®]


Bloedglucosemeter

TS



KORTE HANDLEIDING

Lees uw handleiding en de bijsluiter van het prikapparaat voor volledige instructies voordat u een bloedglucosetest uitvoert.



Ascensia Diabetes Care Holdings AG
 Peter Merian-Strasse 90
 4052 Basel, Switzerland

ASCENSIA
 Diabetes Care

Zie www.patents.ascensia.com voor informatie over octrooien en hieraan gerelateerde licenties

Ascensia, het Ascensia Diabetes Care-logo, Clinilog, Contour, Glucofacts en het No Coding-logo zijn handelsmerken en/of gedeponeerde handelsmerken van Ascensia Diabetes Care Holdings AG.

© 2018 Ascensia Diabetes Care Holdings AG. Alle rechten voorbehouden.

Uw CONTOUR®TS-meter



▼ **Knop**
(Scroll)

Oranje teststrippoot

M Knop
(aan/uit, geheugen oproepen, instellingen)

Uw CONTOUR®TS-teststrip

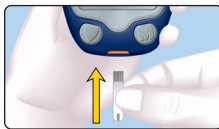


⚠ WAARSCHUWING

- Was uw handen altijd goed met water en zeep vóór en na het testen en vóór en na het gebruik van de meter, het prikapparaat of de teststrips.
- Het in de kit geleverde prikapparaat is bestemd voor zelftesten door één patiënt. Vanwege het infectiegevaar mag het niet bij meer dan één persoon worden gebruikt.

Plaatsen van de teststrip

Verwijder een teststrip uit de flacon en doe het deksel stevig dicht. **Bewaar de teststrips nooit buiten de flacon!**



Houd de teststrip vast met het grijze uiteinde naar boven en steek hem in de oranje teststrippoot. *Er is geen codering nodig!*



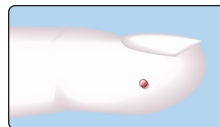
Een teststrip met een knipperende bloeddruipel wordt zichtbaar om u te laten weten dat de meter klaar is voor de test.

Verkrijgen van de bloeddruipel



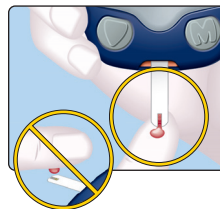
Druk het prikapparaat stevig op de prikplaats en druk op de vrijgaveknop.

De afbeeldingen van het prikapparaat dienen uitsluitend ter illustratie.



Test onmiddellijk nadat zich een bloeddruipel heeft gevormd. Er is slechts 0,6 µl nodig voor een test.

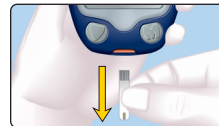
Uw bloed testen



Houd de meter met de oranje teststrippoot naar beneden of naar u toe. Raak de bloeddruipel onmiddellijk met de **tip** van de teststrip aan. Het bloed wordt via de tip van de teststrip opgezogen.



Houd de tip van de teststrip in de bloeddruipel totdat de meter een piepsignaal geeft en het aftellen van 5 seconden begint.



Om de meter uit te zetten hoeft u enkel de teststrip te verwijderen. Gooi de teststrip weg als medisch afval of zoals geadviseerd door uw medische zorgverlener.

⚠ WAARSCHUWING

Raadpleeg de uitgebreide instructies in de bijsluiter van het prikapparaat voor het verwijderen van het lancet uit het prikapparaat.

Hulp nodig?

Neem contact op met de Klantenservice. Zie ommezijde voor contactgegevens.